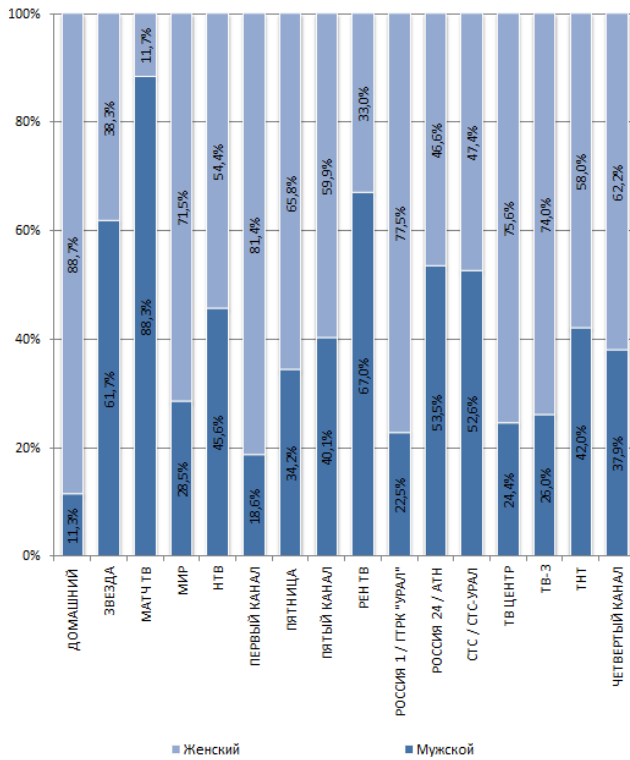


1. Тип вещания - Наземное эфирное вещание ТВК №26; SECAM 576i, 625/50;  
 Формат вещания 16х9

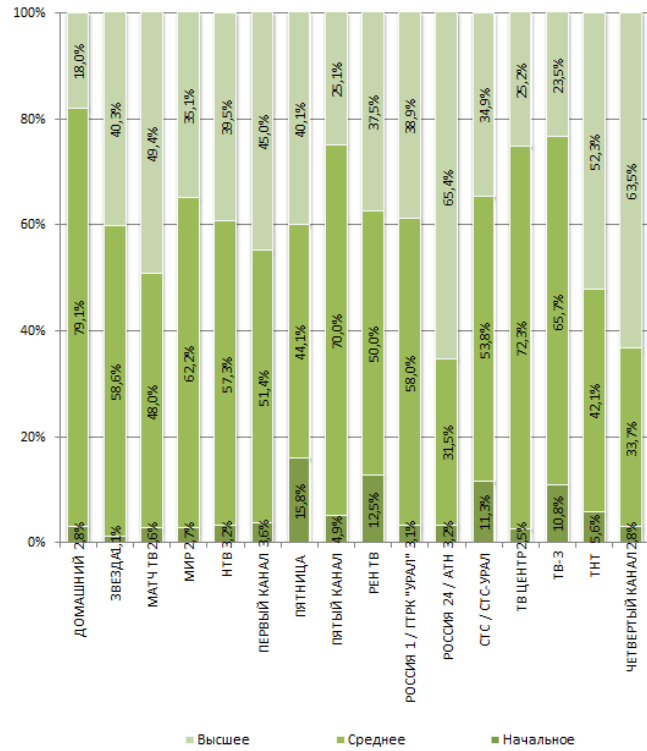
2. Целевая аудитория и ее качественная характеристика (по данным TNS от 30.04.2021, ниже прилагается фото):

- По полу: мужчины 37,9%, женщины 62,2% ; (женщин стало больше на 6%)
- По образованию: высшее 63,5%, среднее 33,7%; начальное 2,8%; (с высшим обр-м стало больше на 8%)
- По уровню дохода: высокий 49,3%, средний 37,6%, низкий 13,0%; (с высоким – стало больше на 14%)
- По возрасту: 55 и старше – 51,2%, 18-54 – 46,8%, до 18 – 2,0%; (практически без изменений)

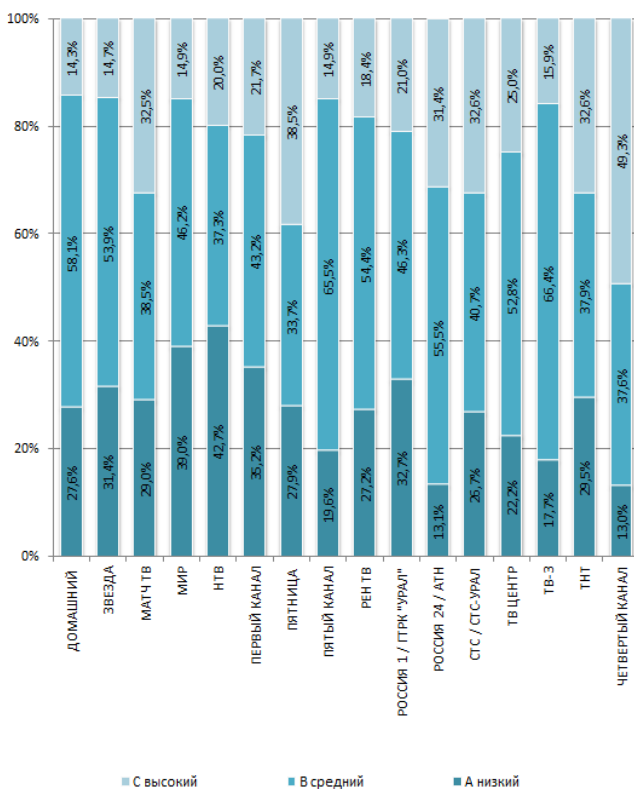
По полу



По образованию



По уровню дохода



По возрасту

